

# Tous en uniforme !

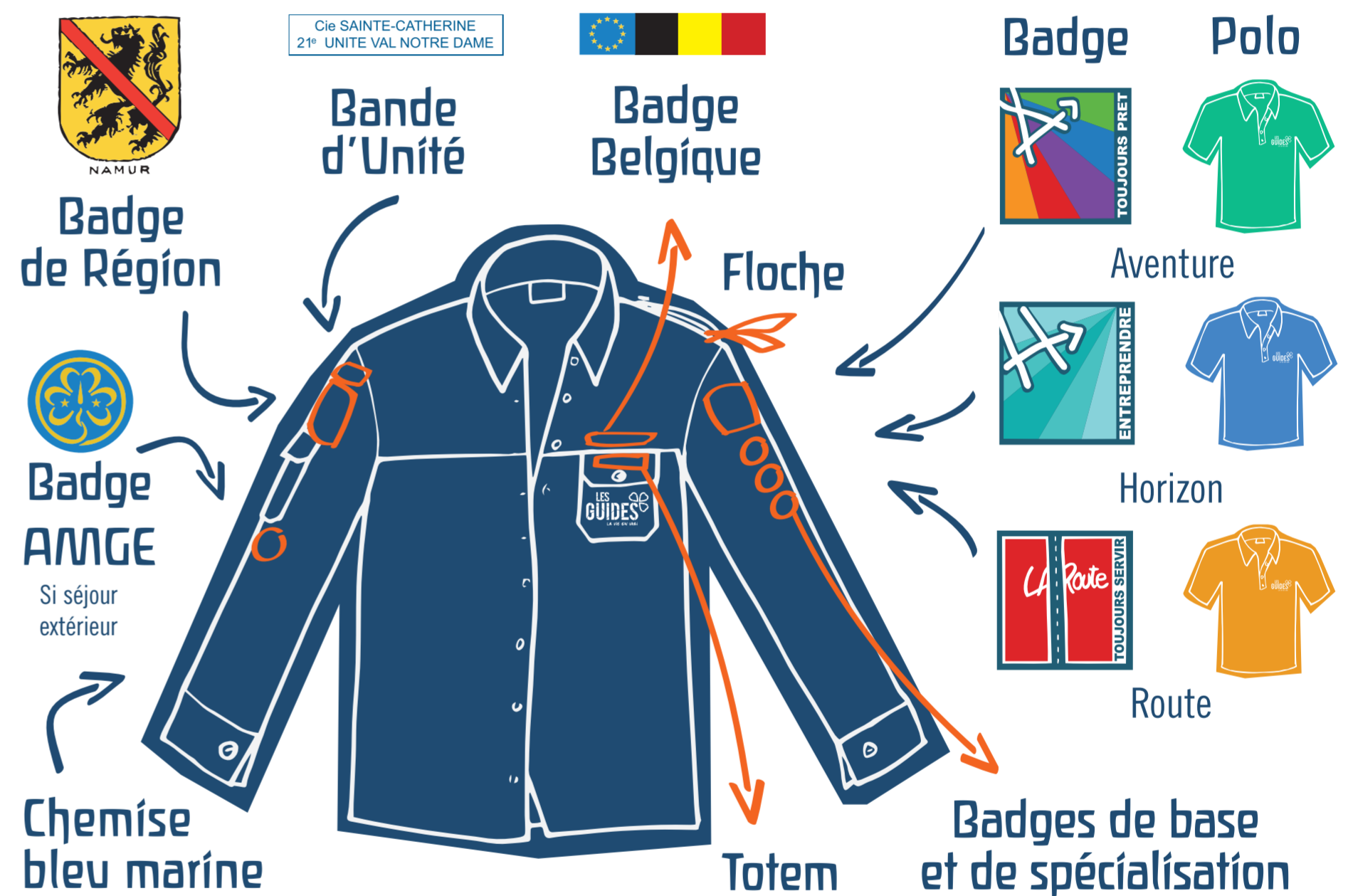
Tout le monde sur un pied d'égalité

Porter un uniforme montre que tu appartiens à un mouvement : Les Guides. C'est aussi une manière de mettre tout le monde sur un pied d'égalité, au-delà des différences sociales ou autres.

## > Nutons et Lutins



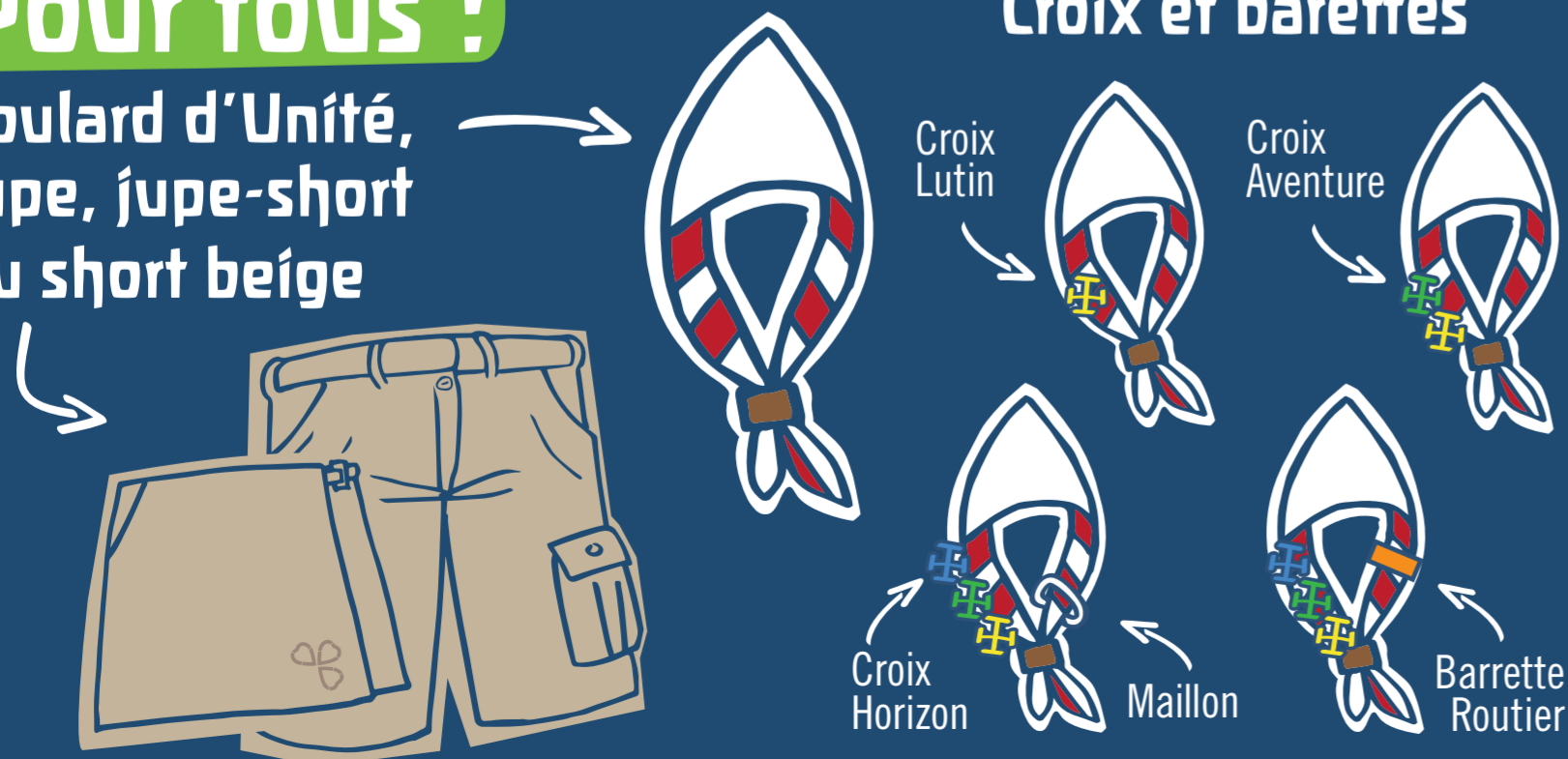
## > À partir des Aventures



### Pour tous :

Foulard d'Unité, jupe, jupe-short ou short beige

### Croix et barettes



### Que faire pour rendre l'uniforme encore plus accessible ?

- Créer un stock de seconde main ou un centre de prêt d'Unité ;
- Organiser une bourse aux vêtements et au matériel ;
- Vendre ou acheter du matériel dans les brocantes.

Retrouve l'imagier complet sur : [www.guides.be](http://www.guides.be) > bibliothèque  
 Pour commander en ligne ou connaître le magasin le plus proche de chez toi : [www.economats.be](http://www.economats.be)

Édit. resp.: Guides Catholiques de Belgique asbl • 35, rue Paul-Émile Janson - 1050 Bruxelles • Tél.: 02/538.40.70 • [www.guides.be](http://www.guides.be) • [info@guides.be](mailto:info@guides.be)